

Perde ve Makam Değişimli
22- TEVHİD ZİKİRİ (**)
(LÂ İLÂHE İLLALLAH...)

Düyek (***)

Toplu-Tek

1. *Toplu-Tek*
Al lah Al lah Lâ i lâ he il lal lah Al lah Lâ i lâ he il lal lah (Tek)
Lâ i lâ he il lal lah Muhammed Re sû lûl lah HAY

2. *Toplu*
Al lah Al lah Lâ i lâ he il lal lah Lâ i lâ he il lal lah (saz) (Tek)
Lâ i lâ he il lal lah Muhammed Re sû lûl lah HAY

3. *Toplu*
Al lah Al lah Lâ i lâ he il lâl lah lâ i lâ he il lâl lah (Tek)
Lâ i lâ he il lâl lah Muhammed Re sû lûl lah HAY

4. *Toplu*
Al lah Al lah Lâ i lâ he il lâl lâh lâ i lâ he il lâl lah (saz) (Tek)
Lâ i lâ he il lâl lâh Muhammed Re sû lûl lah HAY

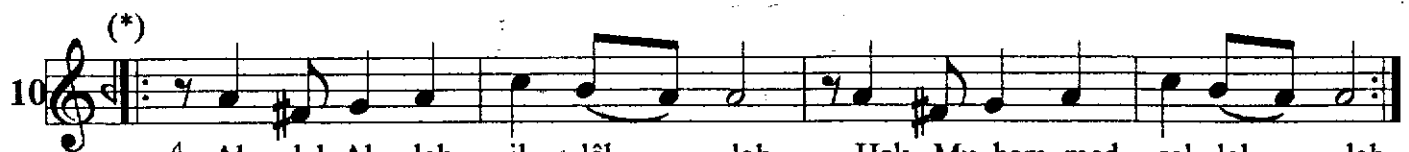
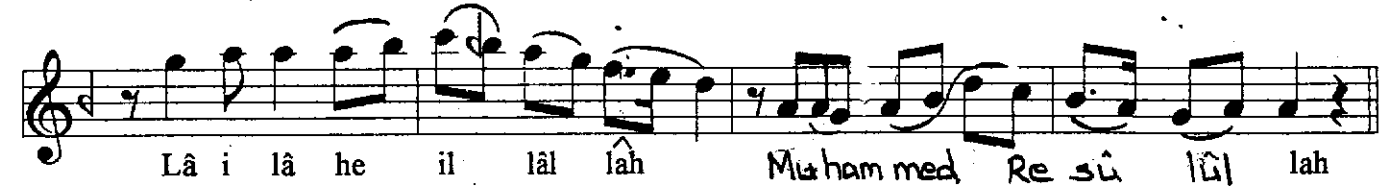
5. *Toplu*
Al lah Al lah Lâ i lâ he il lâl lah lâ i lâ he il lâl lah (Tek)
Lâ i lâ he il lâl lâh Muhammed Re sû lûl lah HAY

(*) - Yavaş yavaş "nefes zikri"ne başlanır.

- Koro, her mısırda biraz daha hızlanarak son mısırda, Tevhid Zikri'nin hızına ulaşır.

(**) Perde açmaları (HAY) bir kişi yapar.

(***) Tevhid zikrine girmeden önce irticâlen kasîde uygulanacaksa koro "Allah Allah" zikrine girince, (1. ölçü) kasîde başlar. Kasîde boyunca koro altta, İsm-i Celâl'e devam eder (1. ölçü). Kasîdenin bitiminde Tevhid Zikri'ne girer.



- (*)
- | | | | | | | | | | | | | | | |
|----|----|-----|----|-----|----|-----|-----|------|----|-----|-----|-----|-----|-----|
| 1. | Al | lah | Al | lah | il | lâi | lah | Hâk | Mu | ham | med | sal | lal | lah |
| 2. | Al | lah | Al | lah | il | lâi | lah | Nur | Mu | ham | med | sal | lal | lah |
| 3. | Al | lah | Al | lah | il | lâi | lah | Dost | Mu | ham | med | sal | lal | lah |
| 4. | Al | lah | Al | lah | il | lâi | lah | Can | Mu | ham | med | sal | lal | lah |